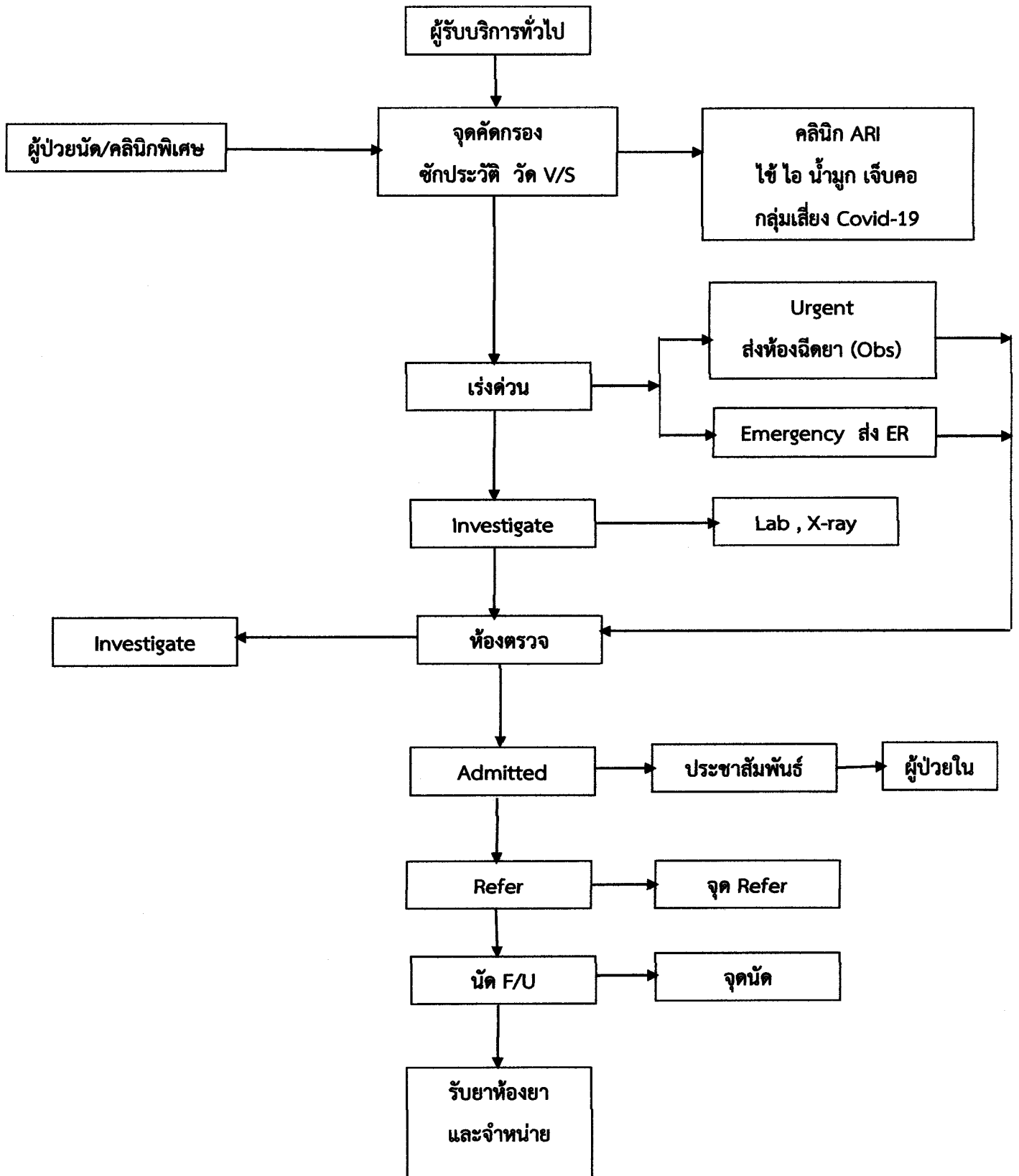


# FLOW CHART งานบริการในหน่วยงานผู้ป่วยนอก



**แผนผังแสดงขั้นตอน  
และเวลาการปฏิบัติงานขั้นสูตรสาธารณสุข  
โรงพยาบาลด่านช้าง**

รับใบส่งตรวจพร้อมทั้งตรวจรายละเอียด  
ความถูกต้องของผู้มารับบริการ  
ลงทะเบียนรับและกำหนด Lab No.  
(ระยะเวลา 1-2 นาที)

เก็บสิ่งส่งตรวจหรือรับสิ่งส่งตรวจพร้อมทั้ง  
ตรวจสอบรายละเอียดความถูกต้อง  
(ระยะเวลา 5-10 นาที)

นำสิ่งส่งตรวจเข้ากระบวนการตรวจ  
วิเคราะห์ทางห้องปฏิบัติการ  
(ระยะเวลา 30-60 นาที)

ตรวจผลการตรวจวิเคราะห์พร้อมทั้งบันทึก  
ผลการตรวจลงในคอมพิวเตอร์ และบันทึก  
ลงในใบส่งตรวจประจำวัน  
(ระยะเวลา 1-2 นาที)

หัวหน้าห้องปฏิบัติการหรือผู้ที่ได้รับมอบ  
อำนาจตรวจสอบความถูกต้องและลงนาม  
ก่อนออกผลการตรวจ  
(ระยะเวลา 1-2 นาที)

ส่งผลการตรวจวิเคราะห์ให้กับผู้รับบริการ  
หรือหน่วยงานที่เกี่ยวข้อง  
**สิ้นสุดกระบวนการปฏิบัติงาน**

สรุป : ขั้นตอนการให้บริการผู้ป่วยที่ใช้  
บริการทางห้องปฏิบัติการขั้นสูตร  
รวมระยะเวลา 40-60 นาที

รับ

การดังนี้

กับ

ขั้นสูงสุด

นำ

นำที่